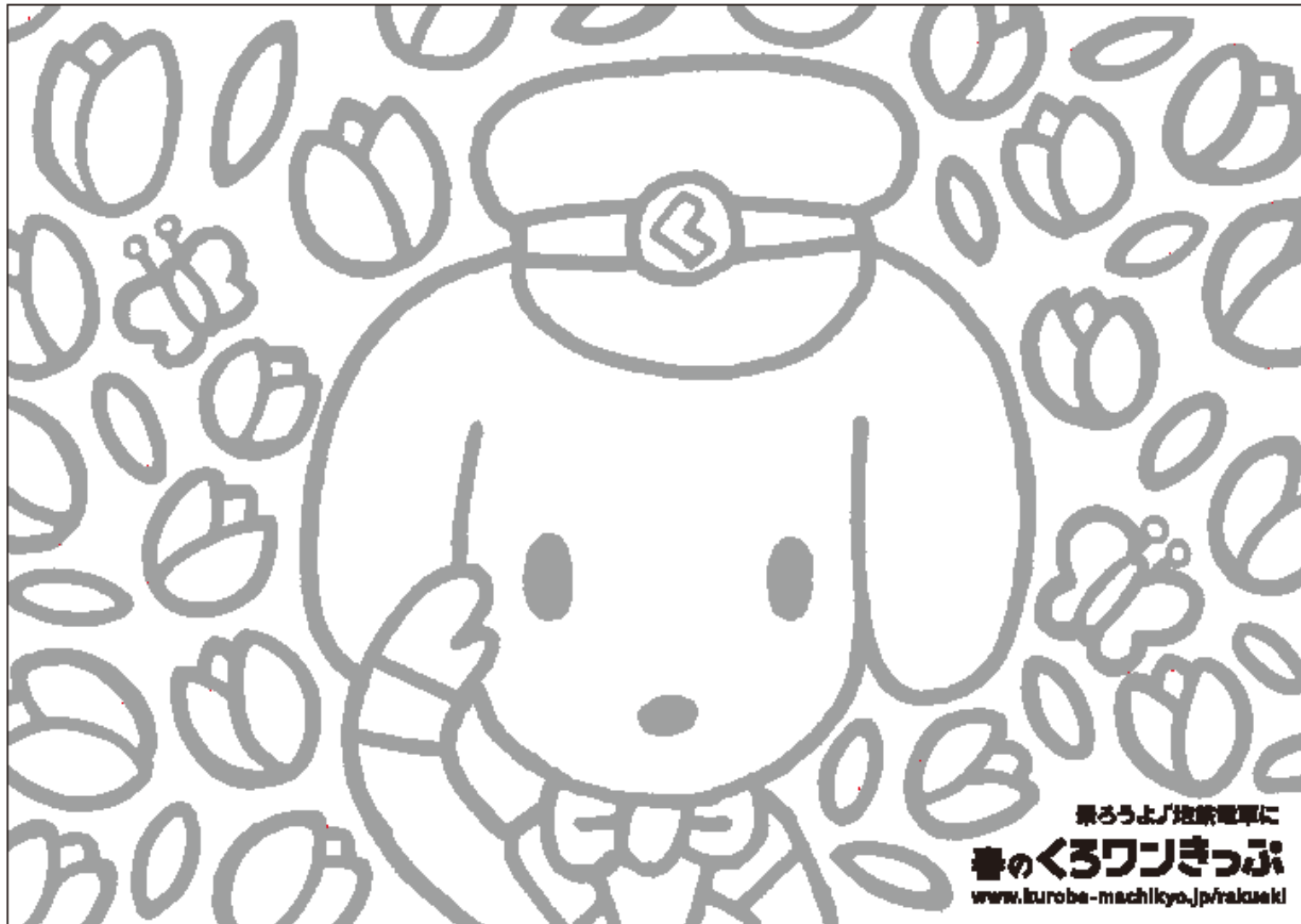


自由に色をぬってください。下の【あてさき】まで、およせいただいた作品は  
2月21日（木）～3月31日（日）まで「地鉄バス 生地三日市循環線、池尻線」車内にて展示いたします。  
(スペースの関係上、作品の展示期間および展示車両については事務局の判断とさせていただきます。あらかじめご了承ください。)なお、4月8日（月）～4月21日（日）まで電鉄黒部駅にてあらためて展示をいたします。



乗ろうよ!地鉄電車に  
**春のくろワンきっぷ**  
[www.kurobe-machikyo.jp/rakusaki](http://www.kurobe-machikyo.jp/rakusaki)

みんなで電車やバスなど公共交通を利用しましょう!

【あてさき】 2月15日(金)締めきり

- ・黒部市役所 新幹線交通政策課
- ・富山地方鉄道黒部自動車営業所 (バス担当窓口 場所: 電鉄黒部駅 正面左側です。)
- ・沿線公民館 (生地・村椿・田家・東布施)

おなまえ