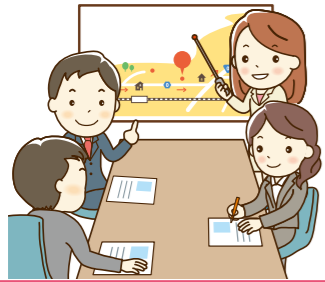


みんなで作る 公共交通

黒部市の取り組み



黒部市は公共交通とまちづくりをテーマに
さまざまな取り組みを行っています！

第30回～32回「黒部市公共交通戦略推進協議会」が開催されました
・第30回 令和2年5月12日～22日(書面開催) ・第31回 令和2年8月31日
・第32回 令和3年2月9日 ※議事録・資料は「公共交通で行こう！」HPをご参照ください。

黒部宇奈月温泉駅乗降調査
および公共交通に関わる
市民アンケート等

無料公共自転車「ちょいのり黒部」等、
まちなかの移動環境の充実

まちづくりに合わせた
路線バスルートの検討

黒部ワンコイン・フリーきっぷ
「くろワンきっぷ」開催支援 ほか

黒部市公共交通 Topics

黒部宇奈月温泉駅に 「みどりの券売機プラス」導入

「みどりの券売機プラス」は画面を通じてオペレーターと会話しながら切符が買える券売機です。令和2年12月24日、黒部宇奈月温泉駅に設置されました。

- ①呼び出しボタンを押すと画面にオペレーターが登場
- ②画面操作は不要、オペレーターと会話しながら手続きOK
- ③新規の通学定期券購入、払戻しなどの窓口業務に対応可能



みどりの券売機プラス・オペレーター案内 6:20～21:00

※「みどりの窓口」は令和2年12月23日をもって営業終了しました。

4月上旬から利用再開予定!

無料公共自転車「ちょいのり黒部」 事前登録を受付中!!

3月末まで利用お休みの「ちょいのり黒部」、事前登録は通年受け付けています。令和3年1月末時点での登録者は220名です。

事前登録に必要なもの

- 利用登録申請書
- 本人確認ができる身分証
(運転免許証、健康保険証、学生証など)
- 預託金として500円(現金のみ)

※未成年者の方は保護者の申請が必要です。



写真は、大阪屋ショップ黒部店のちょいのりステーション

問合せ先

黒部市公共交通戦略推進協議会
(黒部市都市計画課)

TEL 0765-54-2647

安心・安全 コロナ感染対策実施中!

路線バスをはじめ市内交通事業者は
感染対策を徹底しています。



黒部市は各事業者の感染対策を支援しています。

路線バスがもっと便利に とやまロケーション システムを使ってみよう

無料
FREE

パソコンや携帯電話で利用する「とやまロケーションシステム」。県内全域の路線バス情報を無料で提供しています。バスルートや路線、バス停検索、バスの位置・運行状況などが簡単に調べられます。公共交通でのおでかけにご利用ください。

PC、スマートフォン
<https://toyama.vtfm.jp/>



ガラケー
<http://buscatch.jp/toyama/>



黒部ワンコイン・フリーきっぷ 電車とバスで黒部を楽しむ、楽駅停車の旅

春のくろワンきっぷ

3/13(土)～4/25(日)の土日祝開催
大人500円、小人250円で1日乗り放題(乳幼児無料)

<http://www.kurowan.com> 【問合せ先】くろワンきっぷ事務局(NPO法人黒部まちづくり協議会内) TEL 0765-56-9687

発行：2021年2月
【企画・発行】黒部市公共交通戦略推進協議会(黒部市都市計画課内)
TEL 0765-54-2647(直通) FAX 0765-57-2502

黒部市の公共交通がひと目でわかるウェブサイト
<http://www.kurobe-koukyoukoutsuu.jp>

黒部 公共交通 検索



公共交通で行こう!



特集 乗り続けて守ろう! 私たちの公共交通

INDEX

- ▶ 免許返納後の公共交通ライフを黒部市がサポートします
- ▶ おでかけ公共交通マップ 新幹線生地線
- ▶ みんなで作る公共交通 ※掲載情報は、令和3年1月現在

特集 乗り続けて守ろう! 私たちの公共交通

マイカー中心の黒部市では「バスや鉄道はほとんど利用したことがない」という市民の方が多いのが現状です。でも、もし公共交通がなくなったら私たちの暮らしに影響はないのでしょうか?なぜ、公共交通が必要なのかを考えてみませんか。

通勤・通学、買い物に
バス・鉄道をプラス!



もし公共交通がなかったら? 家族の外出が不便になります

ドライバーの高齢化が進み、黒部市でも運転免許を自主返納される市民の方が増えています。公共交通は、高齢者にとって買い物や通院など日常的な外出に欠かせません。また、学生たちの公共交通を支えるのも公共交通です。



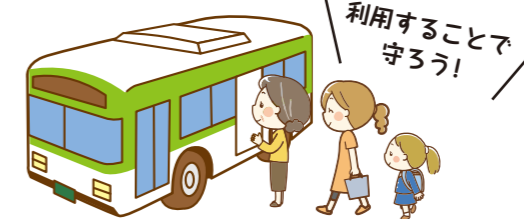
公共交通の役割とは? 安心して暮らせる「まちづくり」を

公共交通は事業規模が大きく、いったん廃止・休止した路線を再整備するのは財政的に大きな負担になります。マイカー以外の選択肢を守るために黒部市は路線や公共交通サービスの維持を支援しています。



意識して乗り続けていこう 月1回、おでかけに公共交通をプラスして

公共交通を守っていくためには、私たちが意識して利用し続けることです。「マイカーがなかったら困る」という気持ちをバスや鉄道に置き換えてみましょう。まずは、月1回の利用から。市民一人ひとりが利用することで、公共交通をより便利なサービスに育てていきましょう。



黒部市の公共交通に関する皆さまのご意見・ご要望をお寄せください。



問合せ先

黒部市都市計画課
TEL 0765-54-2647

満65歳以上の皆さん!!

免許を返納しても安心! 公共交通ライフを支えます



黒部市は
市内バスがなんと
無期限で無料!

運転免許の返納後は、黒部市の公共交通がサポートします

黒部市民の方で
支援対象となる方

運転免許を自主返納
された時の年齢が
満65歳以上の方



有効期間内に
すべての**運転免許**を
自主返納された方

支援メニュー

希望者全員に市内バス7路線で使える
無期限有効のフリーパスを交付

フリーパスが利用できる路線

- 新幹線市街地線 ●新幹線生地線 ●生地循環線
- 石田三日市線 ●池尻線 ●南北循環線
- 愛本コミュニティタクシー全線



さらに下記メニューより、いずれか1つ選べます(1回限り)

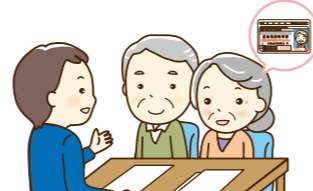
- 1 黒部市タクシー業者のタクシー利用券2万円分
- 2 富山地方鉄道ICカード【ecomyc】2万円相当
- 3 富山地方鉄道ゴールドパスの購入費助成(上限2万円)
- 4 電動補助機付自転車の購入費助成(上限2万円)
- 5 デマンドタクシー回数券の購入費助成(上限2万円)

※掲載情報は、令和3年1月現在のものです。

支援申請には「運転免許取消通知書」が必要です! 問合せ先 黒部市 市民環境課(交通防犯係) TEL 0765-54-2501

運転免許自主返納支援制度の申請に必要なもの

- 運転免許取消通知書(免許を返納すると警察署または運転免許センターで交付)
- 返納した運転免許証または 運転経歴証明書(いずれもコピー)



メモ 「運転経歴証明書」とは?

- 全免許を返納するときに申請すると身分証明書として交付
- 年齢制限なし(支援制度申請は満65歳以上)

問合せ先 黒部警察署 TEL 0765-54-0110

免許返納+「運転経歴証明書」で電車・鉄道、バスが半額

富山地方鉄道全線、地鉄路線バスの普通運賃が半額	あいの風とやま鉄道の普通運賃が半額
-------------------------	-------------------

問合せ先 富山地鉄テレホンセンター TEL 076-432-3456	問合せ先 あいの風とやま鉄道 TEL 076-444-1300
------------------------------------	---------------------------------

公共交通の不安を解消! 体験乗車会

対象 町内会、老人クラブなどのグループや団体
運賃も含めて体験乗車会は無料です。(施設利用料は別途)

対象路線 市内7路線、平日のみ。複数の路線を組み合わせることもできます。

申し込み・問合せ先 TEL 0765-54-2647(黒部市都市計画課)

※令和2年度は、新型コロナウイルス感染拡大防止のため実施していません。令和3年度については、ホームページでご案内します。

街の魅力がぐっと身近に感じられるな~



バス・タクシー運転手になりませんか?

公共交通を守るために

誰もが気軽におでかけできる「まちづくり」に公共交通サービスは欠かせません。運転手が不足すると、バスの運行本数が減るなど生活に影響が出てきます。運転手採用の詳細は右記まで。

問合せ先

- 富山地方鉄道株式会社 バス TEL 076-432-5532(総務部人事課 下田)
- 桜井交通株式会社 バス タクシー TEL 0765-52-1280
- くろべ交通株式会社 タクシー TEL 0765-52-0507(採用担当 野村)

今日どこ行く?

おでかけ 公共交通マップ 新幹線生地線

気軽にバス旅にGO!



はじめての新幹線生地線

誰でも乗っていいのね!

- ①誰でも利用できる路線バスです「前乗り後ろ降りバス」
- ②1乗車につき大人200円のお得な運賃
平日限定の1日フリー切符なら乗り降り自由で大人500円!
- ③平日は路線バス、休日は予約式の相乗りタクシー(休日ダイヤあり、1時間前まで予約)で運行

平日バス利用	休日のタクシー予約・利用
黒部モビリティサービス(株) TEL 0765-54-8671	黒部市タクシー協会 TEL 0765-54-1010

- ④安心のノンステップバス、一部車両に緊急時車両停止システム設置



1 YKK センターパーク

TEL 0765-54-8181 (月曜定休)

立山連峰を一望できるカフェもあるよ

こんな楽しみ方ができます!

ふるさとの森やさくらの森でのミニ散歩の休みに



スタッフ手作り! 生地に練りこんだコーヒータンが香り高い

コーヒーゼリー ¥380



生地方面の景観がサイコー!

車窓から立山連峰がバッチリよ

2 魚の駅「生地」

TEL 0765-57-0192 (水曜定休)

こんな楽しみ方ができます!



鮮魚に塩物、お刺身にお惣菜まで

地魚だからこそお得に美味しい「できたて館」レストラン

生地の刺身定食 ¥1430



3 地域観光ギャラリーのわまーと 黒部宇奈月温泉駅

TEL 0765-57-2853 (年中無休)

新商品や企画販売が多く、リピートしても飽きない!

こんな楽しみ方ができます!



人気オリジナルトート

各種おやつでコーヒーブレイク

銘菓「宇奈の月」

いたたてコーヒーとSETで50円引き

※「宇奈の月」は宇奈月温泉街でも売っています。

地元の味を手軽に、でもちょっと豪華なお弁当で

ますの押し寿司 3種セット ¥880

ます押し寿司 ¥420

飲食OK、Wi-Fiつきの2F無料休憩スペースでのんびり

※紹介しているメニュー及び商品はすべて税込み価格を記載しています。