

報告第6号 黒部宇奈月温泉駅乗降調査結果について

資料6

(1) 黒部宇奈月温泉駅乗降調査概要

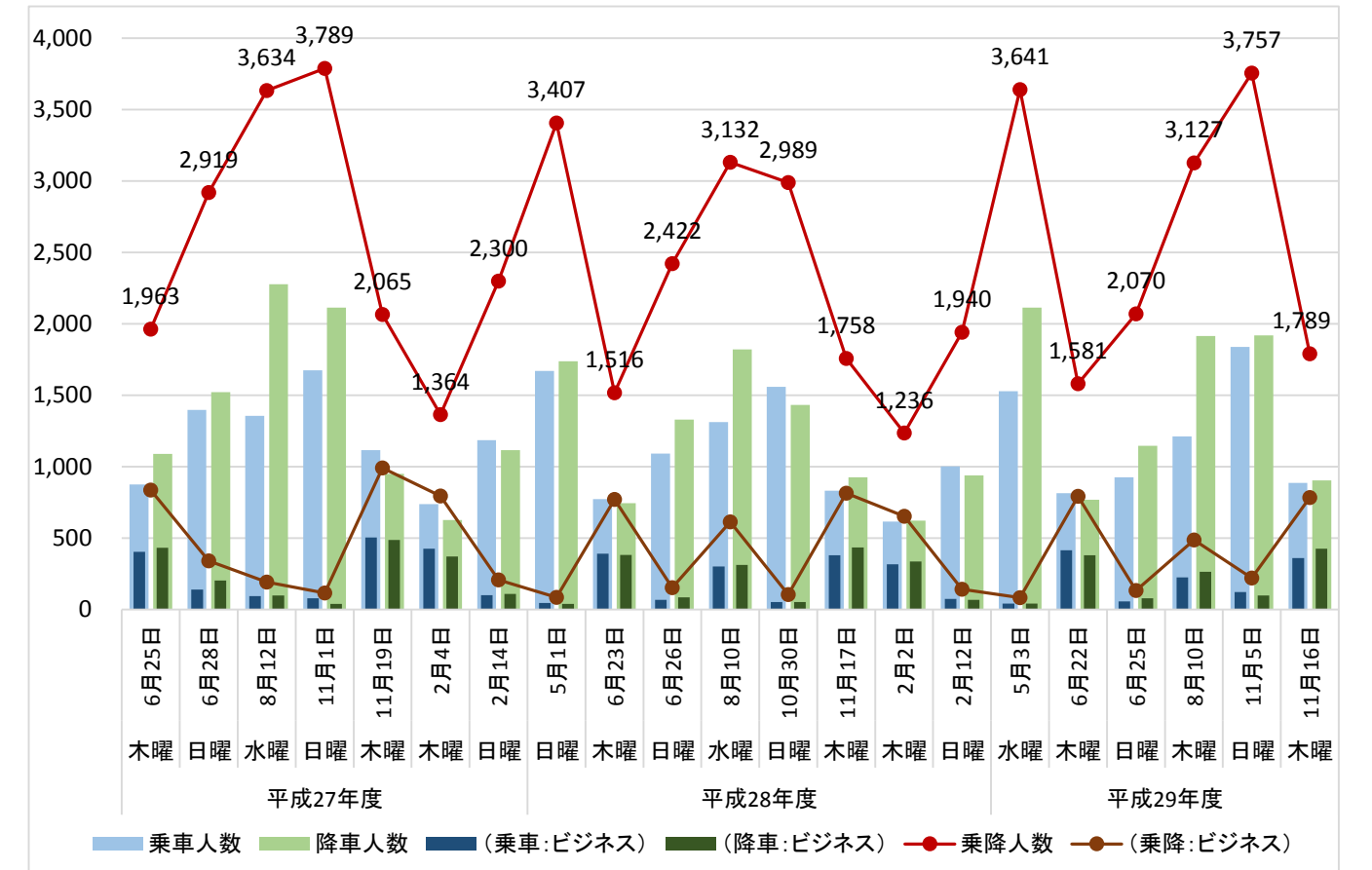
- ・実施方法：黒部宇奈月温泉駅改札を通過する利用者を目視により計数調査
※服装等から調査員の主観でビジネス客を判定し計数
- ・実施日時：年間8回（今年度6回実施済）各日6時～22時台（始発～終電到着後一定時間まで）

(2) 調査結果

- ・今年度実施した調査では、現時点で11月5日の乗降人数が最も多く、3,757人となった。
- ・平均乗降人数をみると、今年度全期間で2,661人、平日が2,166人、休日が3,156人となった。なお、今後実施予定の2月調査の過年度調査結果は、利用者数が少ない傾向にあることから、平均値も若干下がるものと予想される。

H29年度乗降調査結果（単位：人）								乗降人数過去対比		
調査日	乗車人数		降車人数		乗降人数			上段：乗降人数 下段：対H28比 (H29/H28)	上段：乗降人数 下段：対H27比 (H29/H27)	備考 H28年度 実施日
	(a)	うち ビジネス	(b)	うち ビジネス	(a+b)	うち ビジネス	ビジネス 割合			
H29/5/3 水曜日・祝	1,527	40	2,114	41	3,641	81	2.2%	3,407 106.9%	未実施	H28/5/1 日曜日
H29/6/22 木曜日	813	413	768	379	1,581	792	50.1%	1,516 104.3%	1,963 80.5%	H28/6/23 木曜日
H29/6/25 日曜日	925	56	1,145	77	2,070	133	6.4%	2,422 85.5%	2,919 70.9%	H28/6/26 日曜日
H29/8/10 木曜日	1,212	224	1,915	263	3,127	487	15.6%	3,132 99.8%	3,634 86.0%	H28/8/10 水曜日
H29/11/5 日曜日	1,838	121	1,919	98	3,757	219	5.8%	2,989 125.7%	3,789 99.2%	H28/10/30 日曜日
H29/11/16 木曜日	885	359	904	425	1,789	784	43.8%	1,758 101.8%	2,065 86.6%	H28/11/17 木曜日
H30/2/1 木曜日	今後実施予定							1,236	1,364	H29/2/2 木曜日
H30/2/11 日曜日	今後実施予定							1,940	2,300	H29/2/12 日曜日
実施日平均	1,200	202	1,461	214	2,661	416	15.6%	2,300 115.7%	2,576 103.3%	※乗降人数 過去対比の 過去年度は 2月調査結 果も含む平 均値
平日平均	970	332	1,196	356	2,166	688	31.8%	1,911 113.4%	2,257 96.0%	
休日平均	1,430	72	1,726	72	3,156	144	4.6%	2,690 117.3%	3,003 105.1%	

(3) 【参考：平成27年度から現在まで全期間】乗降調査結果の推移



(4) 【参考：平成27年度から現在まで全期間】乗車降車の利用時間帯

