

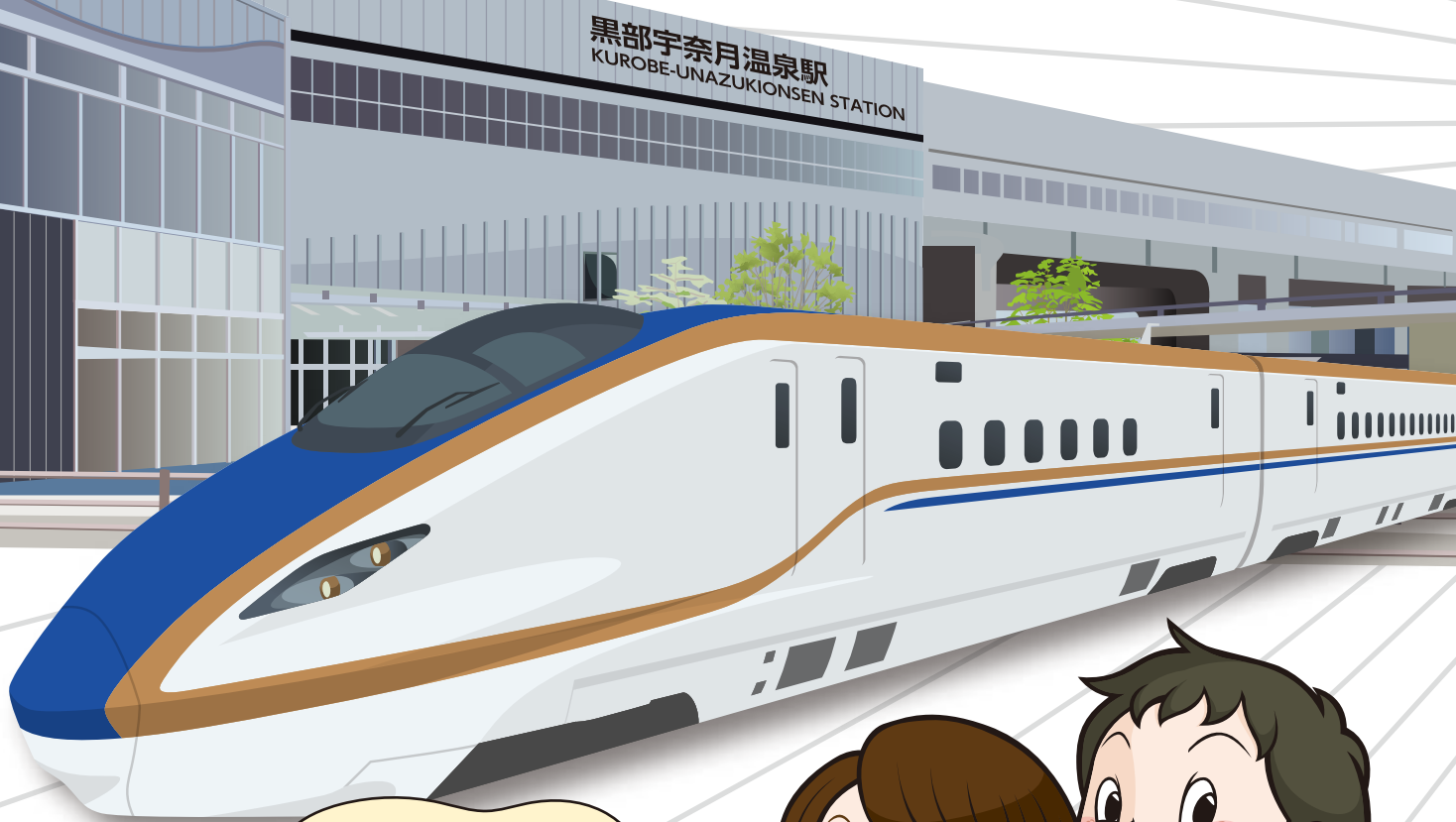
新幹線で県外へ通勤または  
通学する方を支援します！

# 『新幹線通勤通学支援補助金』

お得です！

通勤 月額 **1万5千円** 補助 (上限)

通学 月額 **2万円** 補助



これなら  
黒部からラクラク  
通えるわね！

申請手続きは

黒部市都市計画課

TEL 0765-54-2647 (直通)

◎ 詳しくは裏面をご覧ください。



ホームページ



黒部市

# 新幹線 通勤通学 支援補助金

## 新幹線で県外へ通勤または 通学する方を支援します！



### 対象者

黒部市在住者で、黒部宇奈月温泉駅から新幹線を利用して、

- ① 県外の職場へ通勤する方
- ② 県外の大学・専門学校等へ通学する方



※上記の他、市税の滞納がないことが条件です。

### ■申請に必要な書類

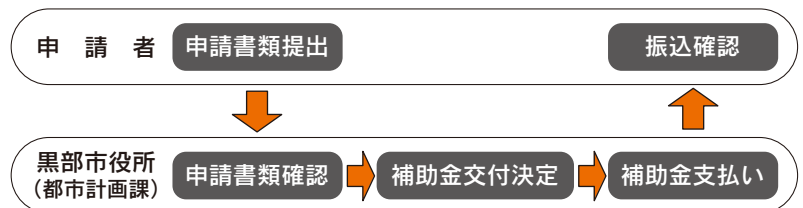
- ① 交付申請書
  - ② 税務情報の取扱いに関する同意書
  - ③ 補助金請求書（※補助金は口座振込）
  - ④ 通勤定期券または通学定期券の写し
  - ⑤ 印鑑（請求書に必要です。）
  - ⑥ 勤務先から交付された通勤手当支給額が記載された書類（※通勤定期補助の場合）
- ①～③は市ホームページからダウンロードできます。  
②は令和5年度より納税証明書の添付に変更となります。

### ■補助額

- 通勤** 月額1万5千円（上限）
- 通学** 月額2万円（定額）

※通勤定期補助の場合：（定期代－通勤手当）  
× 1/2の補助額となります。

### ■申請から交付までのフロー



### ■申請の期間（3カ月定期券購入の場合）

定期券の残期間が1カ月未満となった日から申請できます。  
定期有効期間の最終日から3カ月以内に申請してください。

（例）当該年度4月1日～6月30日までの定期の場合  
6月2日～9月30日の期間中に申請

6月	7月	8月	9月
定期有効期間～6月30日			
補助金申請期間【約4カ月間】6月2日～9月30日			

※予算の範囲内での補助金となりますので、お早めに申請してください。

〈申請手続きは〉 黒部市都市計画課

TEL 0765-54-2647 (直通)